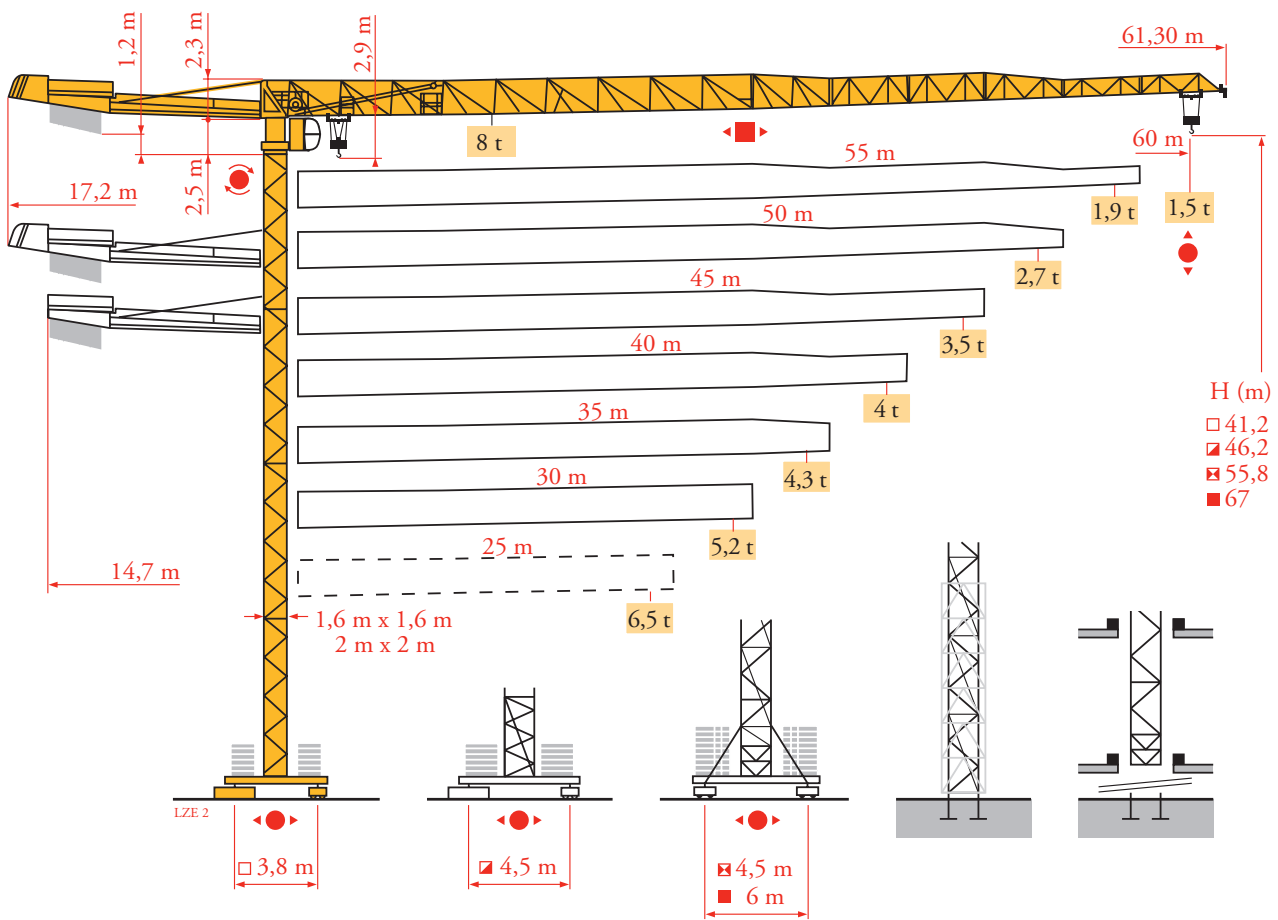
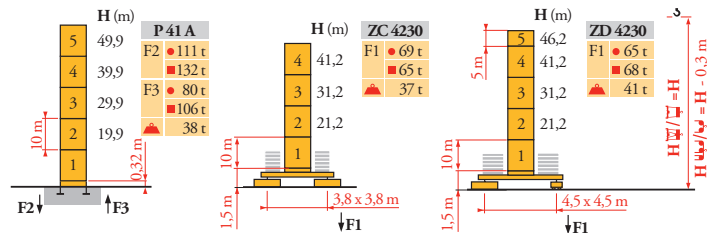


Potain MDT 178

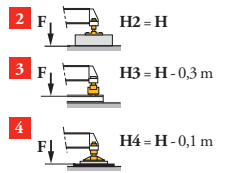


Mat / Réactions City 1,6 m
 Maste / Eckdrücke
 Masts / Reactions
 Mástil / Reacciones
 Torre / Reazioni
 Tramo / Reacções
 Композиции башни / Реакции

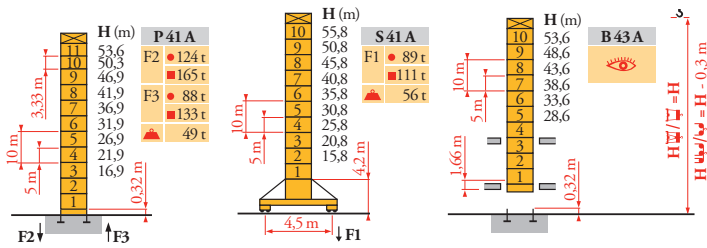
LZE 3



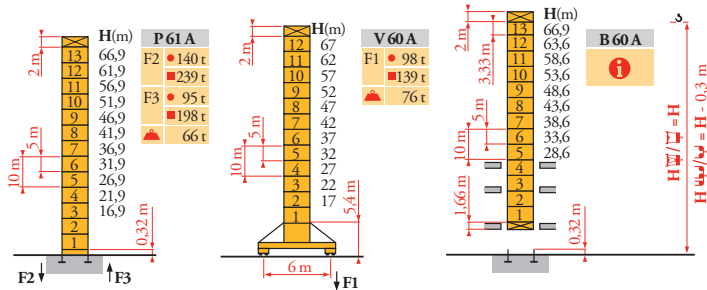
ZC 4230 - ZD 4230



Télescopable 1,6 m
 Teleskopierbar 1,6 m
 Telescopico 1,6 m
 Telescopico 1,6 m
 Telescopagem 1,6 m
 Телескопируемый, башня 1,6 м x 1,6 м

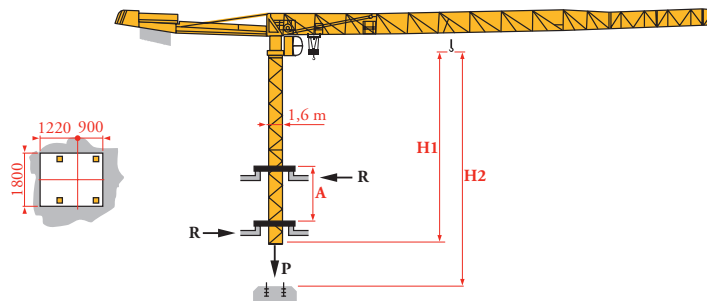


Télescopable 2 m
 Teleskopierbar 2 m
 Telescopico 2 m
 Telescopico 2 m
 Telescopagem 2 m
 Телескопируемый, башня 2 м x 2 м

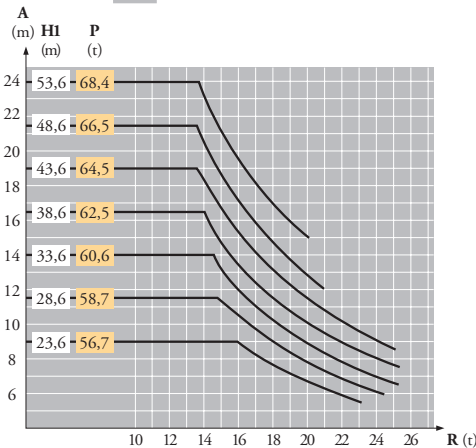


Télescopage sur dalles
 Kletterkrane im Gebäude
 Climbing crane
 Telescopagem gruas trepadoras
 Gru in cavedio
 Telescopagem sobre lages
 Кран, ползущий внутри здания

LZE 3



B 43 A



FR

- Réactions en service
- Réactions hors service
- 🚚 A vide sans lest (ni train de transport) avec flèche et hauteur maximum
- 📄 Nous consulter

DE

- Reaktionskräfte in Betrieb
- Reaktionskräfte außer Betrieb
- 🚚 Ohne Last, Ballast (und Transportachse), mit Maximalausleger und Maximalhöhe
- 📄 Auf Anfrage

EN

- Reactions in service
- Reactions out of service
- 🚚 Without load, ballast (or transport axes), with maximum jib and maximum height
- 📄 Consult us

ES

- Reacciones en servicio
- Reacciones fuera de servicio
- 🚚 Sin carga, sin lastre, (ni tren de transporte), flecha y altura máxima
- 📄 Consultarnos

IT

- Reazioni in servizio
- Reazioni fuori servizio
- 🚚 A vuoto, senza zavorra (ne assali di trasporto) con braccio massimo e altezza massima
- 📄 Consultateci

PT

- Reacções em serviço
- Reacções fora de serviço
- 🚚 Sem carga (nem trem de transporte)-sem lastro com lança e altura máximas
- 📄 Consultar-nos

RU

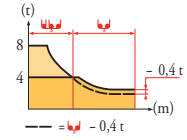
- Реакции при работе
- Реакции в покое
- 🚚 Вес без груза, балласта (или транспортных осей), с максимальной длиной стрелы и максимальной высотой
- 📄 Проконсультируйтесь у нас

Courbes de charges
Lastkurven
Load diagrams
Curvas de cargas
Curve di carico
Curva de cargas
Диаграммы
грузоподъемностей

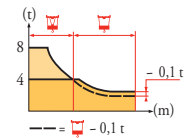
LZE 4



60 m	3,1 ▶	14,3	15	17	20	22	25,2	27,4	30	32	35	37	40	42	45	47	50	52	55	57	60 m
▲▼▲		8	7,5	6,5	5,3	4,7	4	4	3,6	3,3	3	2,8	2,55	2,4	2,2	2,05	1,9	1,8	1,7	1,6	1,5 t
60 m	3,1 ▶	15,6	17	20	22	25	27,6	29,9	32	35	37	40	42	45	47	50	52	55	57	60 m	
▲▼▲		8	7,2	5,9	5,3	4,5	4	4	3,7	3,3	3,1	2,8	2,7	2,45	2,3	2,15	2,05	1,9	1,8	1,7	1,5 t
50 m	3,1 ▶	18,6	20	22	25	27	30	33	35,9	37	40	42	45	47	50 m						
▲▼▲		8	7,4	6,6	5,6	5,1	4,5	4	4	3,9	3,5	3,3	3,1	2,9	2,7 t						
45 m	3,1 ▶	20,8	22	25	27	30	32	35	36,9	40,1	42	45 m									
▲▼▲		8	7,5	6,4	5,9	5,2	4,8	4,3	4	4	3,8	3,5 t									
40 m	3,1 ▶	20,7	22	25	27	30	32	35	36,8	40 m											
▲▼▲		8	7,4	6,4	5,8	5,2	4,8	4,3	4	4	3,8	3,5 t									
35 m	3,1 ▶	20,8	22	25	27	30	32	35 m													
▲▼▲		8	7,5	6,5	5,9	5,2	4,8	4,3 t													
30 m	3,1 ▶	20,8	22	25	27	30 m															
▲▼▲		8	7,5	6,5	5,9	5,2 t															
25 m	3,1 ▶	20,9	22	25 m																	
▲▼▲		8	7,6	6,5 t																	



60 m	2,4 ▶	14,5	15	17	20		26,5	30	32	35	37	40	42	45	47	50	52	55	57	60 m	
▲▼▲		8	7,7	6,7	5,5	4,9	4	4	3,4	3,2	2,8	2,6	2,4	2,2	2,05	1,9	1,75	1,65	1,55	1,45	1,35 t
60 m	2,4 ▶	15,8	17	20	22	25	28,4	29	32	35	37	40	42	45	47	50	52	55 m			
▲▼▲		8	7,4	6,1	5,5	4,7	4	4	3,5	3,2	3	2,7	2,5	2,3	2,2	2	1,9	1,75 t			
50 m	2,4 ▶	18,9	20	22	25	27	30	32	34,1	34,8	37	40	42	45	47	50 m					
▲▼▲		8	7,5	6,7	5,8	5,3	4,7	4,3	4	4	3,7	3,4	3,2	2,9	2,75	2,55 t					
45 m	2,4 ▶	21,1	22	25	27	30	32	35	38,2	38,9	40	42	45 m								
▲▼▲		8	7,6	6,6	6	5,3	4,9	4,4	4	4	3,9	3,6	3,35 t								
40 m	2,4 ▶	21,3	22	25	27	30	32	35	38,4	39,2	40 m										
▲▼▲		8	7,7	6,7	6,1	5,4	5	4,5	4	4	3,9 t										
35 m	2,4 ▶	21,4	22	25	27	30	32	35 m													
▲▼▲		8	7,7	6,7	6,1	5,4	5	4,5 t													
30 m	2,4 ▶	21,4	22	25	27	30 m															
▲▼▲		8	7,7	6,7	6,1	5,4 t															
25 m	2,4 ▶	21,4	22	25 m																	
▲▼▲		8	7,8	6,7 t																	



Lest de contre-flèche
Gegenauslegerballast
Counter-jib ballast
Lastre de contra flecha
Contrappeso
Lastros da contra lança
Балласт на консоли

LZE 3

	1 100 kg - 3 600 kg	
▲▼▲		(kg)
60 m	17,2 m	15 200
55 m	17,2 m	15 200
50 m	17,2 m	14 100
45 m	14,7 m	14 100
40 m	14,7 m	13 000
35 m	14,7 m	11 900
30 m	14,7 m	10 800
25 m	14,7 m	10 500

Lest de base
Grundballast
Base ballast
Lastre de base
Zavorra di base
Lastros da base
Базовый балласт

LZE 3

Z 1,6 m	ZC 4230		H (m)	41,2	31,2	21,2	11,2							
			t	80	75	70	70							
Z 1,6 m	ZD 4230		H (m)	46,2	41,2	36,2	31,2	26,2	21,2	16,2	11,2			
			t	70	65	60	60	55	55	55	55			
Z 1,6 m	S 41 A		H (m)	55,8	50,8	45,8	40,8	35,8	30,8	25,8	20,8			
			t	114	90	66	54	48	48	48	48			
Z 2 m	V 60 A		H (m)	67	62	57	52	47	42	37	32	27	22	17
			t	132	108	84	72	48	24	24	24	24	24	24

FR

A Distance entre cadres

DE

Abstand zwischen den Rahmen

EN

Distance between collars

ES

Distancia entra marcos

IT

Distanza fra i telai

PT

Distância entre quadros

RU

Расстояние между рамками крепления

H1

P Hauteur grue

Kranhöhe

Crane height

Altura grúa

Altezza gru

Altura da grua

Высота крана

P Poids de la grue(en service)

Krangewicht (in Betrieb)

Crane weight (in service)

Peso de la grúa (en servicio)

Peso della gru (in servizio)

Peso da grua (em serviço)

Вес крана (при работе)

R

R Réaction horizontale

Horizontalkräfte

Horizontal reaction

Reaccion horizontal

Reazione orizzontale

Reacção horizontal

Горизонтальные реакции

V Voir télescopage sur dalles

Siehe Kletterkrane im Gebäude

See climbing crane

Vea grua trepadora



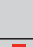


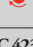

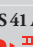
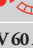

Consultare gru in cavedio lages

Ver telescopagem sobre lages

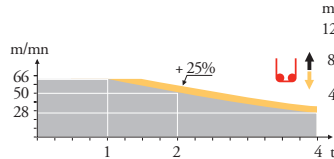
См. кран, ползущий внутри здания

Mécanismes
Antriebe
Mechanisms
Meccanismi
Mecanismos
Механизмы

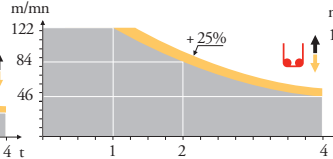
LZE 5

		U							UU							ch-PS hp	kW										
	33 LVF 20 Optima	m/min	2,2	→	8,8	→	28	→	36	→	50	→	74	1,1	→	4,4	→	14	→	18	→	25	→	37	30	22	290 m
	τ	4	4	4	3	2	1	8	8	8	6	4	2	8	8	8	6	4	2								
	50 LVF 20 Optima	m/min	3,8	→	14,8	→	46	→	58	→	84	→	122	1,9	→	7,4	→	23	→	29	→	42	→	61	50	37	363 m
	τ	4	4	4	3	2	1	8	8	8	6	4	2	8	8	8	6	4	2								
	50 LVF 20 GH Optima	m/min	3,6	→	42	→	56	→	84	→	114	1,8	→	21	→	28	→	42	→	57	50	37	605 m				
	τ	4	4	3	2	1	8	8	6	4	2	8	8	6	4	2											
	7 DVF 4	m/min	0 → 79											6,5	4,8												
	RVF 152 Optima +	tr/min U/min rpm	0 → 0,8											2 x 5,5	2 x 4												
	ZC 4230 ZD 4230	RT 324	m/min											12,5 - 25	2 x 7	2 x 5,2											
	S 41 A	RT 443 A1 2V R ≥ 10 m	m/min											15 - 30	4 x 5	4 x 3,7											
	V 60 A	RT 544 A1 2V R ≥ 13 m	m/min											13,5 - 27	4 x 7	4 x 5,2											
CEI 38 		IEC 38													kVA												
		400 V (+6% -10%) 50 Hz													33 LVF : 50 kVA 50 LVF : 65 kVA												

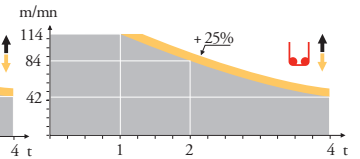
33 LVF 20 Optima



50 LVF 20 Optima



50 LVF 20 GH Optima



FR

Levage
Distribution
Orientation
Translation

DE

Heben
Katzfahren
Schwenken
Kranfahren

EN

Hoisting
Trolleying
Slewing
Travelling

ES

Elevación
Distribución
Orientación
Traslación

IT

Sollevamento
Ditrubuzione
Rotazione
Traslazione

PT

Elevação
Distribuição
Rotação
Translação

RU

Подъем
Перемещение каретки
Поворот
Перемещение крана



Document commercial non contractuel. Pour toute information technique se référer à la notice correspondante.

Unverbindliches Vertriebsdokument. Für technische Informationen, siehe die entsprechenden Anweisungen.

This commercial document is not legally binding. For any technical information, please refer to the corresponding instructions.

Documento comercial no contractual. Para cualquier información técnica, ver la noticia correspondiente.

Documento commerciale non vincolante, per tutte le informazioni tecniche fare riferimento al catalogo istruzioni.

Documento comercial não contractual. Para qualquer informação técnica complementar consultar as respectivas instruções.

Этот коммерческий документ не является юридически обязательным. Для получения технической информации, см. соответствующие инструкции.



Manitowoc - Americas - World Headquarters
2400 S. 44th Street • Manitowoc • WI 54220 USA
Tel: +1 920 684 4410 • Fax: +1 920 652 9778

Manitowoc - Europe, Middle East & Africa
Manitowoc France SAS
18, rue de Charbonnières B.P. 173 • 69132 ECULLY Cedex • FRANCE
Tel: +33 (0)4 72 18 20 20 • Fax: +33 (0)4 72 18 20 00

Manitowoc - Asia Pacific
16F Xu Hui Yuan Building,
1089 Zhongshan No.2 Road (S) • Shanghai 200030 China
Tel: +86 21 6457 0066 • Fax: +86 21 6457 4955

REF. 2003 48 LZE 9