

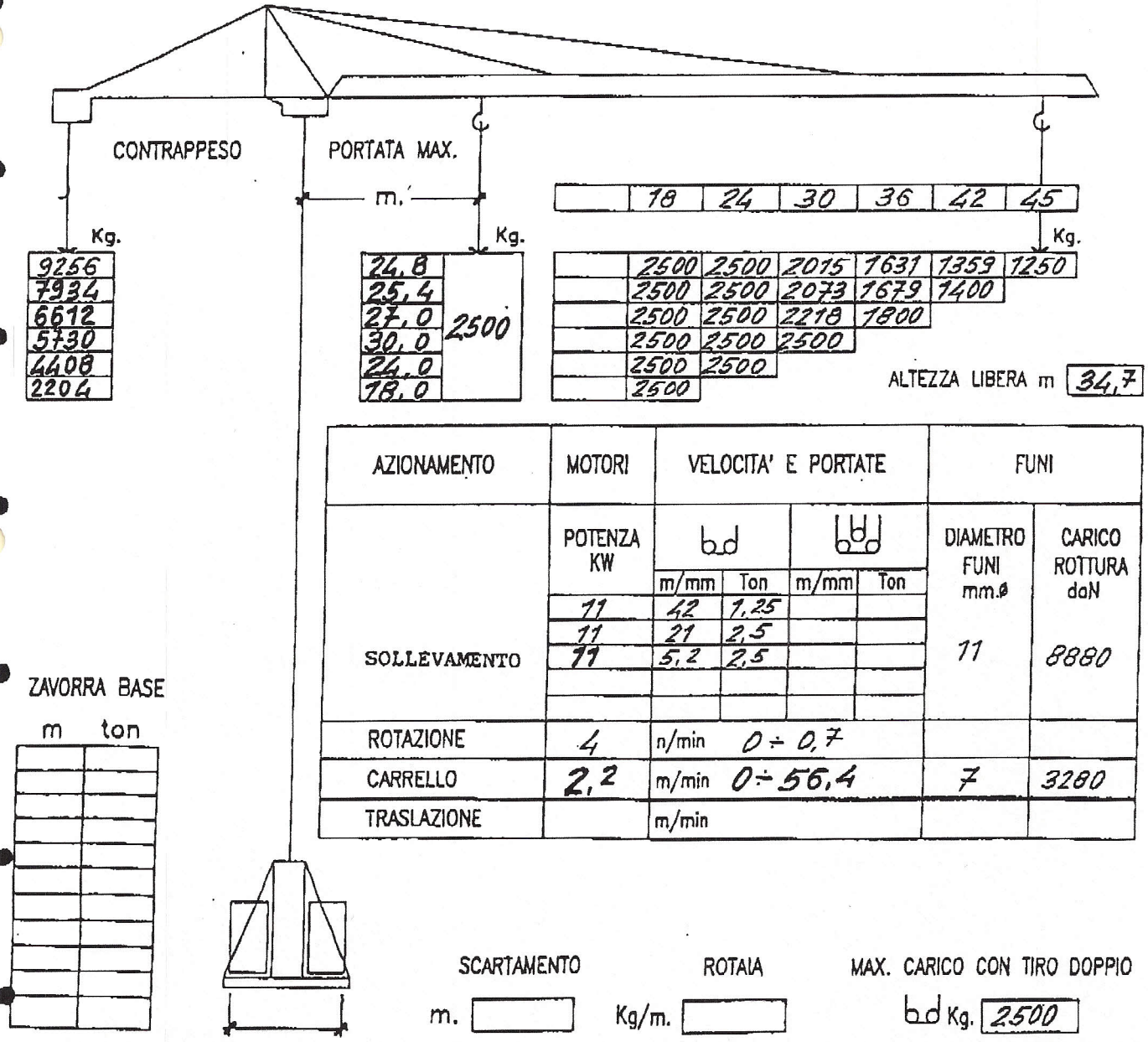
CARLO RIVIGNONI
Fu Rodolfo

TARGA

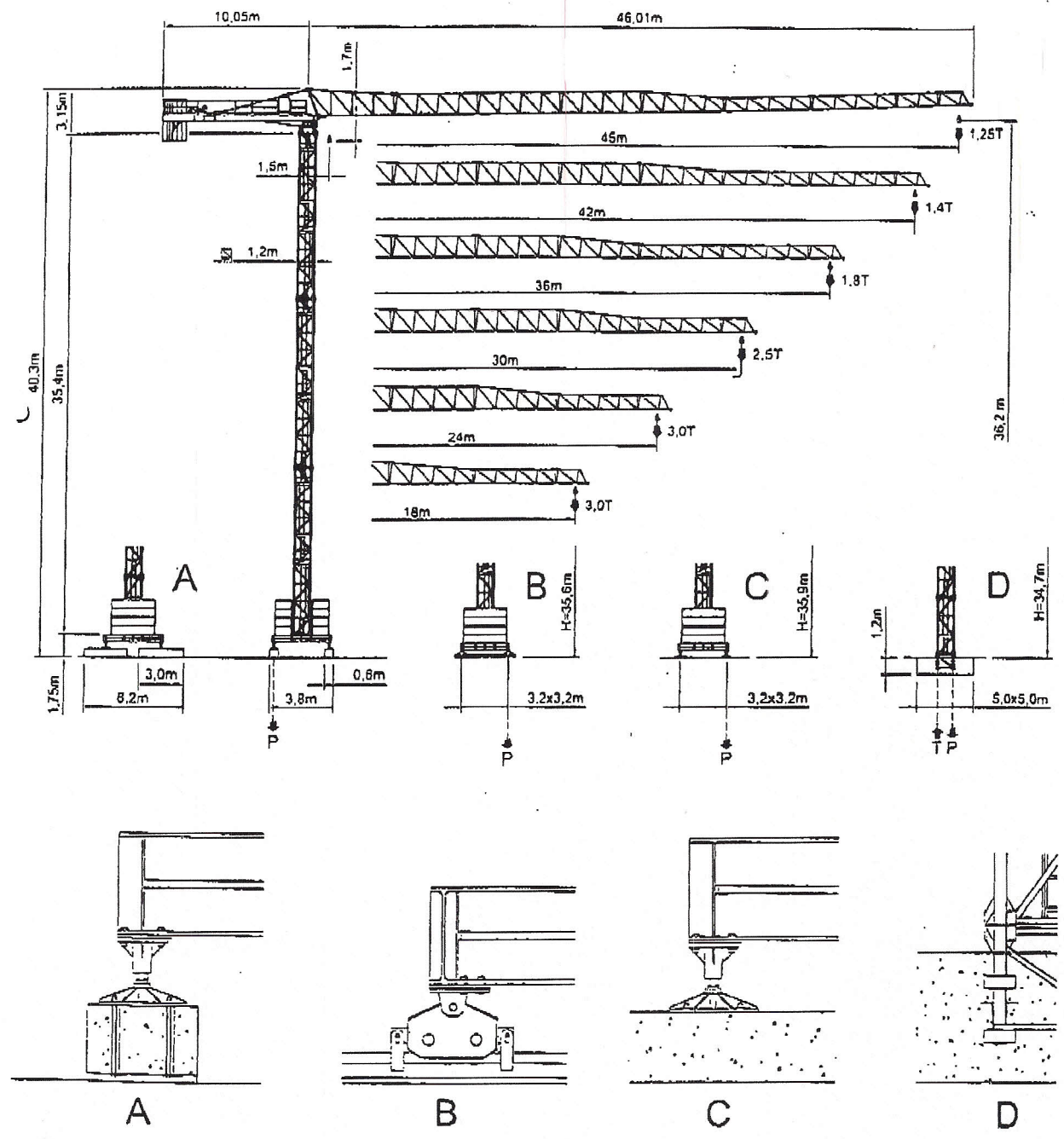
GRU TIPO MR 66+3

ANNO DI COSTRUZIONE 2003

N° DI COSTRUZIONE 11475



Gru a Torre Mod. MR 66 + 3 : CONFIGURAZIONE GENERALE (GMT 69)



A3 FEM1,001