

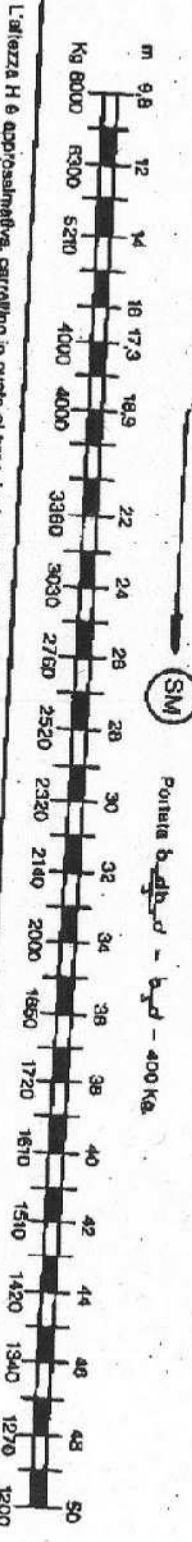
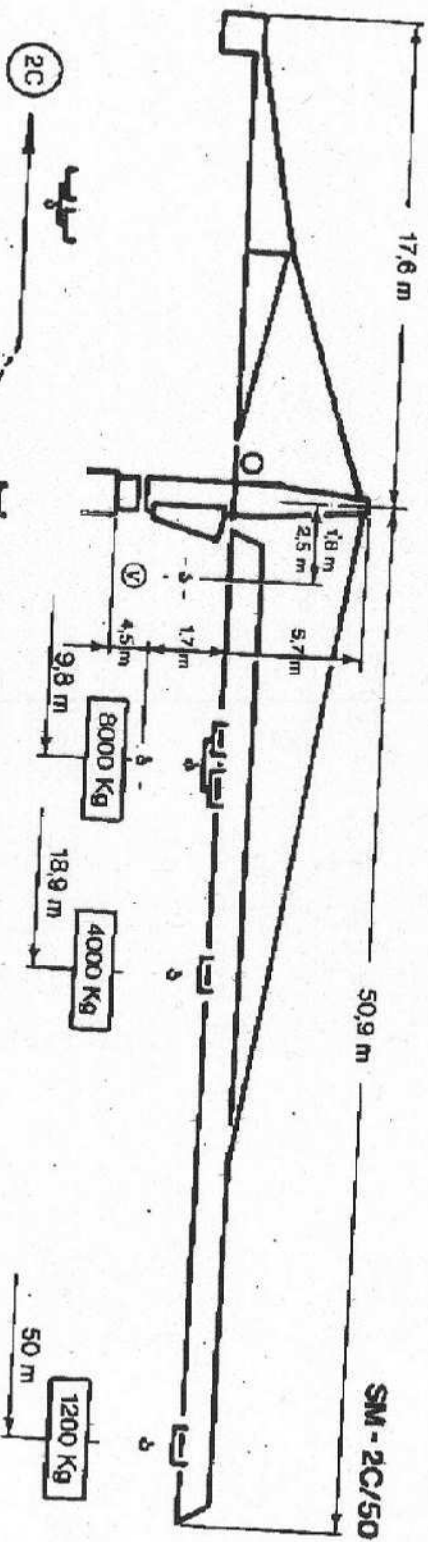


# GRU A TORRE

Montaggio idraulico  
Cabina panoramica rotante

# S 12.50 - A8

**S 560 A - 20**  
DIN 15018 - H1/B3

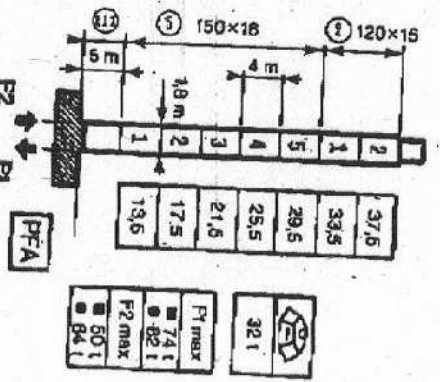
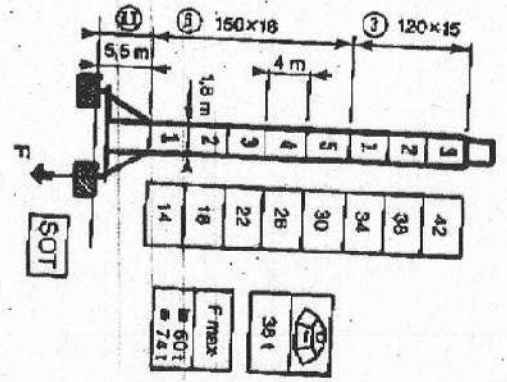


L'altezza H è approssimativa, cartellino in punta al braccio, fazzoletto nella posizione rappresentata. H 20 = SM - 0,5 m

①+③+③+④+⑤  $H_{b,d}$  H (m)

②+⑤+⑤+③+④+⑤+⑥  $H_{b,d}$  H (m)

⑦+⑤+⑤+②+④+⑤+⑥  $H_{b,d}$  H (m)



- ① H max gru ancorata 140 m in SM
- ② H max gru ancorata 180 m in SM
- Per altezze superiori consultarsi
- Regolo minimo in curva: 6 m
- Pesi da 50 Kg/m
- F max in servizio
- F max fuori servizio

	m/min.	Kg
 20 PC 34 24,3 KW	$b, d$	60
	$b, d$	30
	$b, d$	5
 20 SD 50 37 KW	$b, d$	80
	$b, d$	40
	$b, d$	20

	2 RS 4	0,80 giri/min.	2 x 3 KW
	2 RC6	0 → 0,80 giri/min.	
	DT 245	30/60 m/min.	3/3,7 KW
	DC 256	0 → 60 m/min.	3,7/4,5 KW
	2 TD 423 A	25 m/min.	2 x 3 KW
	2 TC 423 A		

380 V 50 Hz	Potenza elettrica	Gruppo elettrogeno
	60 KVA	(consultare)
	80 KVA	

ENPI n. S 609  
Con riserva di modifica senza preavviso