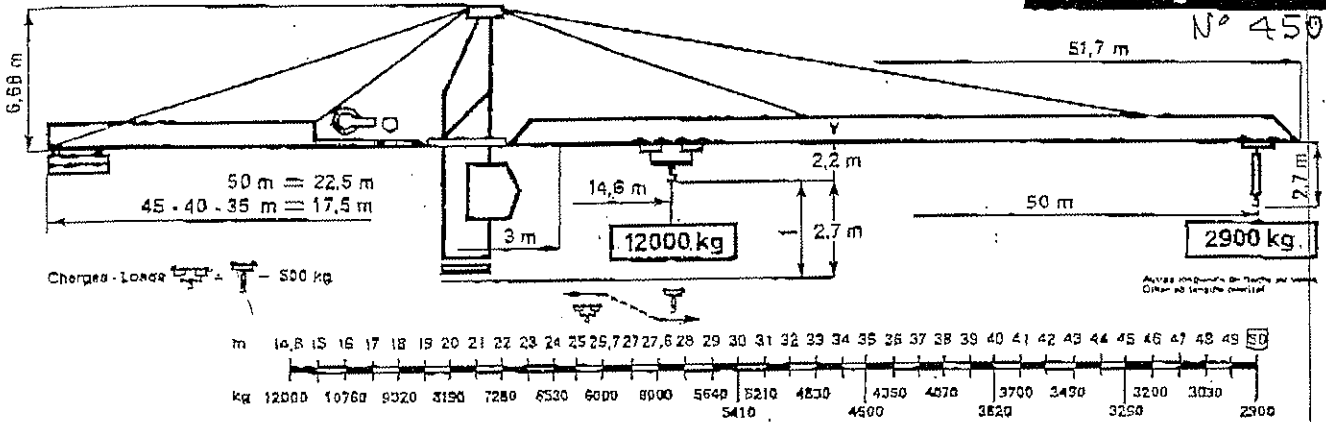


Potain

TOPKIT

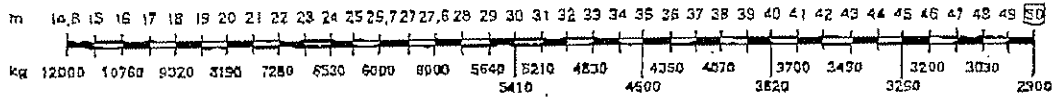
E3/29

N° 45000



Charges - Loads \downarrow - 500 kg

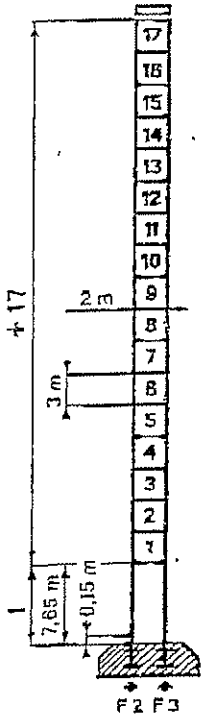
AVANT PROPOS DE TRAVAIL
D'UNE AUTRE ENTREPRISE



1 + 17 + 1

H (m)

PA 664



17	61
16	58
15	55
14	52
13	49
12	46
11	43
10	40
9	37
8	34
7	31
6	28
5	25
4	22
3	19
2	16
1	13

H (max)

RCS 22	82 m
LMD 46 B	136 m

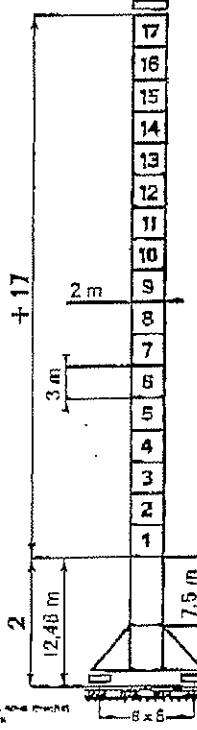
F2 ● 123 t ■ 197 t
F3 ● 81 t ■ 162 t
● 62 t

Les renseignements relatifs à la sécurité de l'usage de ces équipements sont fournis dans le manuel d'exploitation. Les responsables de l'installation et de l'usage de ces équipements doivent lire attentivement ce manuel.

2 + 17 + 1

H (m)

VA 665



17	65,9
16	62,9
15	59,9
14	56,9
13	53,9
12	50,9
11	47,9
10	44,9
9	41,9
8	38,9
7	35,9
6	32,9
5	29,9
4	26,9
3	23,9
2	20,9
1	17,9

H (max)

RCS 22	83,9 m
LMD 46 B	137,9 m

F1 ● 87 t ■ 130 t
● 79 t

H \downarrow - H \downarrow - 0,50 m

● En service - in service
■ Hors service - Out of service

Le style de ce document est basé sur le style de la norme ISO 9001. Les renseignements relatifs à la sécurité de l'usage de ces équipements sont fournis dans le manuel d'exploitation. Les responsables de l'installation et de l'usage de ces équipements doivent lire attentivement ce manuel.

			m/mn	Kg
① RCS 22 45 ch/hp			0 → 56	3000
			0 → 28	6000
			0 → 28	6000
			0 → 14	12000
② LMD 46 80 ch/hp			0 → 100	3000
			0 → 50	6000
			0 → 200	1500
			0 → 50	6000
			0 → 25	12000
			0 → 100	3000

	OMD 45 L 0 — 0,7 tr mn rpm	2x6 ch/hp
	① DMD 30 12t 0 — 60 m mn	8 ch/hp
	② DMD 35 6t 0 — 100 m mn 12t 0 — 50 m/mn	8 ch/hp
	RT 544	22 m/mn 4x4 ch/hp
	RTT 645	27 m/mn 4x5 ch/hp
	RCT 646	12-60 m mn 4x6,5 ch/hp

● Normal - Normal
● Rapide - Fast

380V-50Hz	Réseau Mains supply	Groupe électrogène Generator unit
	① 75 KVA	100 KVA
	② 120 KVA	150 KVA

Modifications réservées
Subject to modification

536DZC1