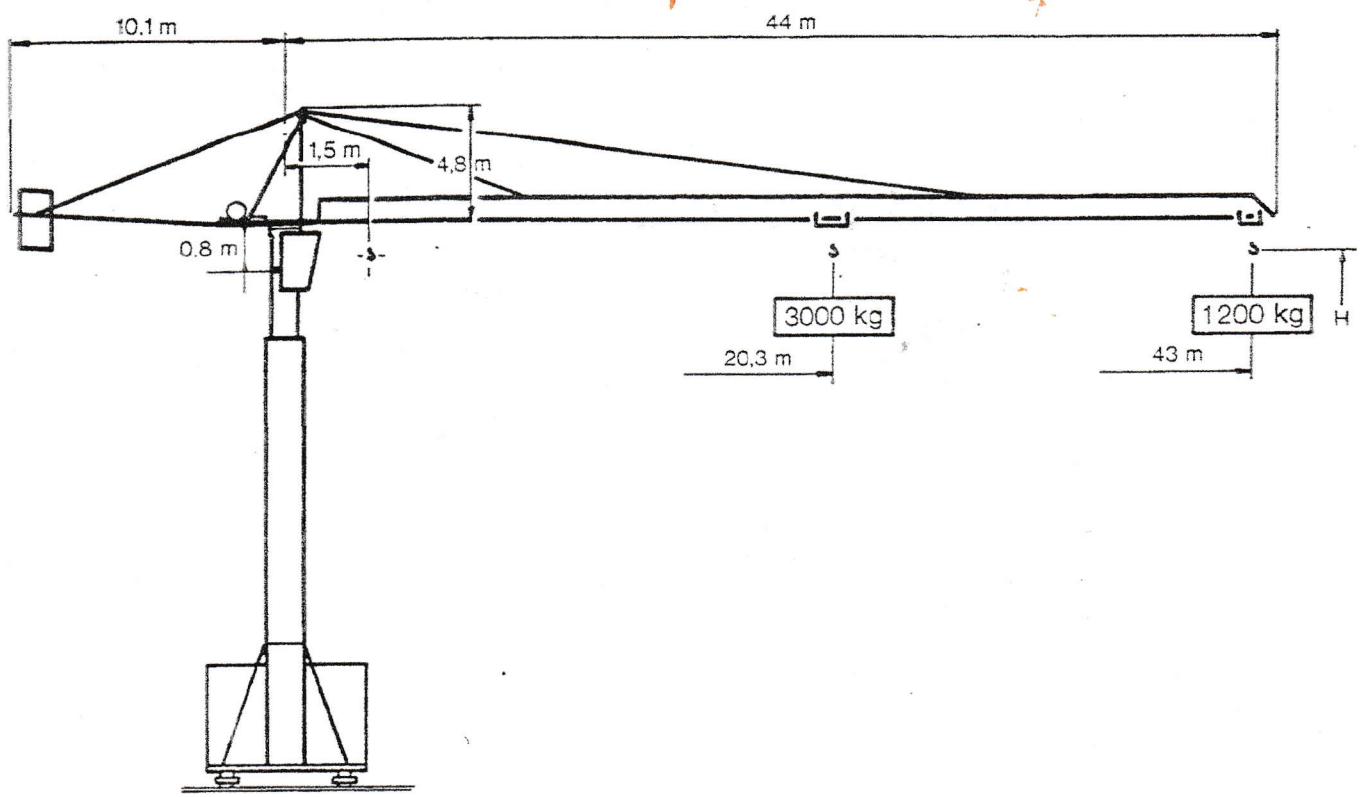


XROSINA 337US2046

# simma

# GT 112 B1,5

DIN 15018 H1/B3



BRACCIO - FLECHE - JIB - AUSLEGER - FLECHA  
43 m

3	2,6	2,35	2,14	2	1,81	1,68	1,56	1,45	1,36	1,27	1,2	t
20,3	23	25	27	29	31	33	35	37	39	41	43	m

BRACCIO - FLECHE - JIB - AUSLEGER - FLECHA  
41 m

3	2,73	2,47	2,25	2,07	1,91	1,77	1,65	1,53	1,44	1,35	t
21,2	23	25	27	29	31	33	35	37	39	41	m

BRACCIO - FLECHE - JIB - AUSLEGER - FLECHA  
36 m

3	2,64	2,4	2,21	2,04	1,89	1,76	1,7	t
22,4	25	27	29	31	33	35	36	m

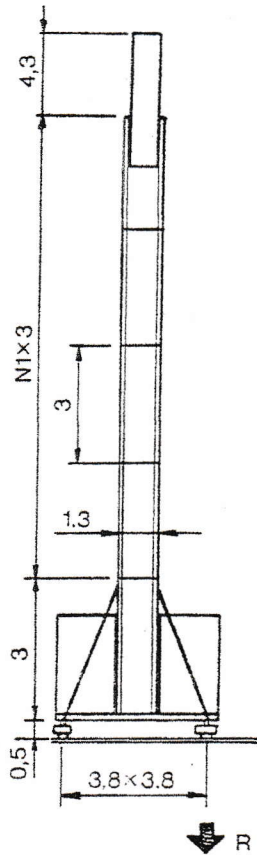
BRACCIO - FLECHE - JIB - AUSLEGER - FLECHA  
31 m

3	2,71	2,48	2,27	2,1	t
23	25	27	29	31	m

x

# R3

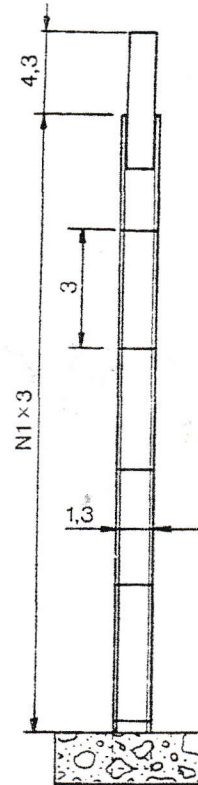
# S



N1	H1
9	34
8	31
7	28
6	25
5	22
4	19
3	16
2	13

[1] 120x15

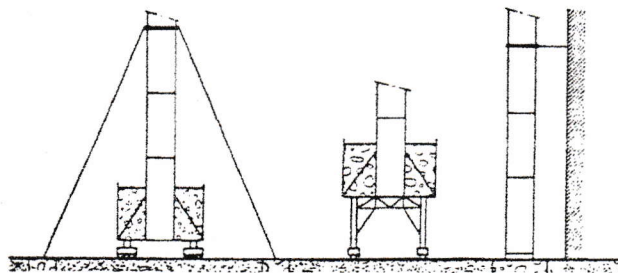
24
R
42



N1	H1
9	30.5
8	27.5
7	24.5
6	21.5
5	18.5
4	15.5
3	12.5

[1] 120x15

19
M
100



Altre versioni, consultateci  
*Autres versions, implantations spéciales*  
*Nous consulter*  
 Other versions, special installations  
 Please consult us  
*Andere Ausführung, spezieller Aufstellung*  
*Bei uns rückfragen*  
 Otras versiones, implantaciones especiales  
 Consultarnos

**RAGGIO MINIMO DI CURVATURA**  
**RAYON MINI DE VOIE COURBE**  
**MINIMUM RADIUS OF CURVED TRACK**  
**MINIMALRADIUS FÜR KURVEN SCHIENENBAHN**  
**RADIO MINIMO VIA CURVA**

Con dispositivo speciale <i>Avec dispositif special</i> With special device <i>Mit spezialausführung</i> Con dispositivo especial	Senza dispositivo speciale <i>Sans dispositif special</i> Without special device <i>Ohne spezialausführung</i> Sin dispositivo especial
7 m	20 m



**R** Reazione max in t  
*Reactions maxi en t*  
 Maxi reactions ground in t  
*Maximale Eckdrücke in t*  
 Reacciones maxi en t



A vuoto senza zavorra e con braccio max  
*A vide sans last et avec flèche maxi*  
 Maxi jib without load and c.w.  
*Maximal Ausleger ohne Last und Ballast*  
 Flecha maxima sin carga y lastre



**M** Momento max all'asse in tm  
*Moment maxi à l'axe en mt*  
 Maxi moment at the axis in mt  
*Kip maximale moment in mt*  
 Momento maxi en el eje en mt