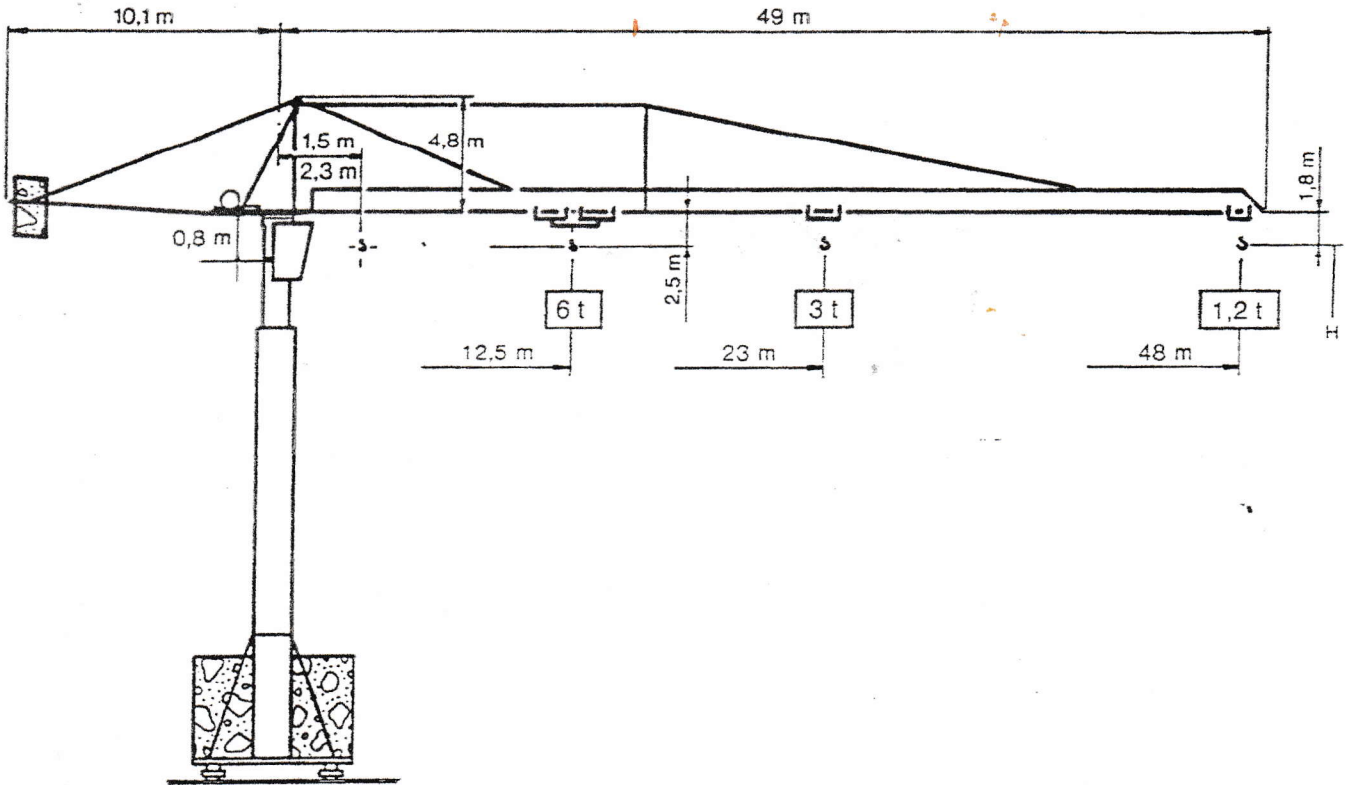


simma

GT 116 1,5

DIN 15018 H1/B3



BRACCIO - FLECHE - JIB - AUSLEGER - FLECHA
48 m

$\frac{1}{2} \text{ t} = \frac{1}{2} - 0,3 \text{ t}$

6	5,17	4,36	3,75	3,27	3	3	2,6	2,38	2,18	2,02	1,87	1,74	1,63	1,52	1,43	1,35	1,27	1,2	t
12,5	14	16	18	20	21,3	23	25	28	30	32	34	36	38	40	42	44	46	48	m

BRACCIO - FLECHE - JIB - AUSLEGER - FLECHA
46 m

6	5,62	4,75	4,08	3,57	3	3	2,84	2,6	2,4	2,2	2,05	1,91	1,79	1,67	1,57	1,48	1,4	t
13,3	14	16	18	20	22,8	24,8	26	28	30	32	34	36	38	40	42	44	46	m

BRACCIO - FLECHE - JIB - AUSLEGER - FLECHA
41 m

6	5,2	4,48	3,92	3,47	3	3	2,86	2,63	2,44	2,26	2,11	1,98	1,8	t
14,3	16	18	20	22	24,6	26,9	28	30	32	34	36	38	41	m

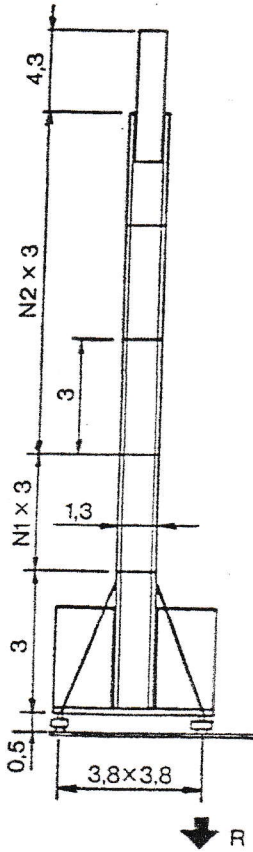
BRACCIO - FLECHE - JIB - AUSLEGER - FLECHA
36 m

6	5,37	4,64	4,06	3,6	3,21	3	3	2,74	2,54	2,36	2,2	t
14,7	16	18	20	22	24	25,3	27,9	30	32	34	36	m

BRACCIO - FLECHE - JIB - AUSLEGER - FLECHA
31 m

6	5,47	4,72	4,14	3,66	3,28	3	3	2,7	t
14,9	16	18	20	22	24	26,8	28,4	31	m

R3-1,3

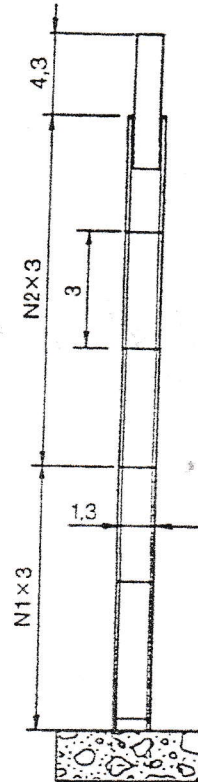


1 N1	2 N2	H1
5	5	37
5	4	34
5	3	31
5	2	28
5	1	25
5	-	22
4	-	19
3	-	16
2	-	13

① = 150x16 ② = 120x15 R

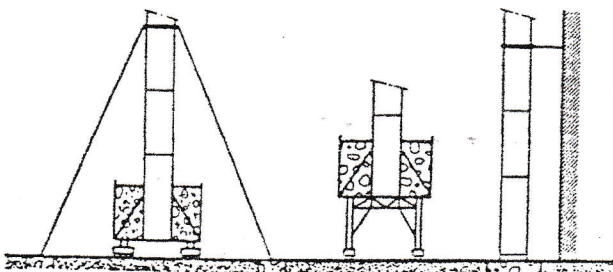


S1,3



1 N1	2 N2	H1
5	5	33,5
5	4	30,5
5	3	27,5
5	2	24,5
5	1	21,5
5	-	18,5
4	-	15,5
3	-	12,5

① = 150x16 ② = 120x15 R



TRASLAZIONE IN CURVA
 VOIE COURBE
 CURVED TRACK
 KURVENFAHRWERK
 TRASLACION VIA CURVA

Raggio interno consigliato Rayon intérieur préconisé Recommended internal radius Geratener innerer radius Radio interno acosenjado	Rotaia Rail Rail Schiene Rail
15 m*	46 kg/m

Altre versioni, consultateci
 Autres versions, implantations spéciales
 Nous consulter
 Other versions, special installations
 Please consult us
 Andere Ausführung, spezieller Aufstellung
 Bei uns rückfragen
 Otras versiones, implantaciones especiales
 Consultarnos

* Per raggi inferiori consultateci
 * Pour rayons inférieurs nous consulter
 For inferior radius consult us
 * Für niedrigere Radien bei uns rückfragen
 Par radios inferiores consultarnos