

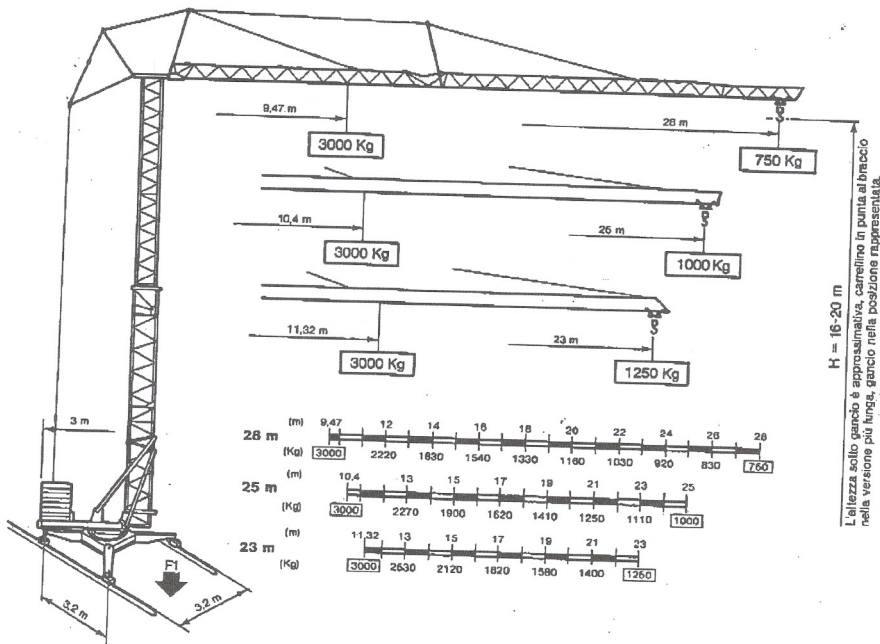


simma
Potain



GMR SP 128 DM

Gru a montaggio rapido
DIN 15018 - H1/B3



L'altezza sotto gancio è approssimativa, carrellino in punta al braccio nella versione più lunga, gancio nella posizione rappresentata.

■ F1 - 13,5 t in servizio



		m/min.	Kg
		50	750
		25	1500
		6	1500
		25	1500
		12,5	3000
		3	3000

	1 RS 4 1 RC 4	1 r.p.m. - t/min. 0,3 - 1 r.p.m. - t/min.	3 KW
	DT 126	30 m/min.	1,8 KW
	TD 322 A	25 m/min.	2 x 2,2 KW
	H. 20 m	senza traino senza zavorra	10 t
	380 V-50 Hz	Potenza elettrica necessaria: con traslazione senza traslazione	- - 16 KWA - - 12 KWA

Con riserva di modifiche senza preavviso

OMOLOGAZIONE ENPI - OV 206/1