

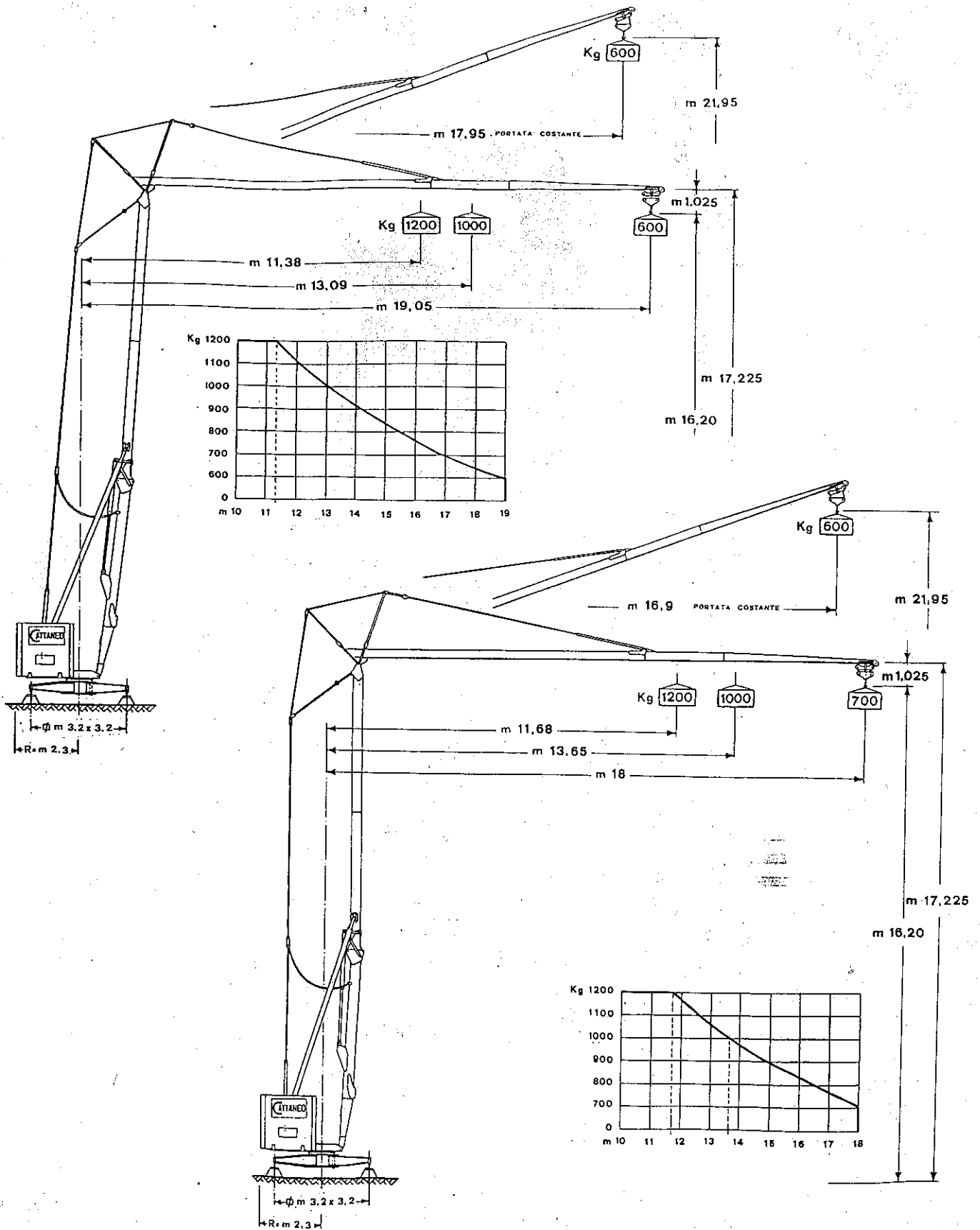
Caratteristiche generali della macchina

Gru tipo CM

67

N° di fabbrica

1925



N.B.

- Per le gru versione MONOTRIFASE, la PORTATA MASSIMA e' pari a kg 1000
- Utilizzando il CONTRAPPESO A LASTRE, si ottiene un raggio R = m 2,12

CATTANEO

MANUALE DI ISTRUZIONI
PER L'USO E LA MANUTENZIONE

Macchina tipo CM 67

pag. 5

Disegni e informazioni di proprietà della CATTANEO S.p.A. Diffusione e riproduzione vietata a termine di legge