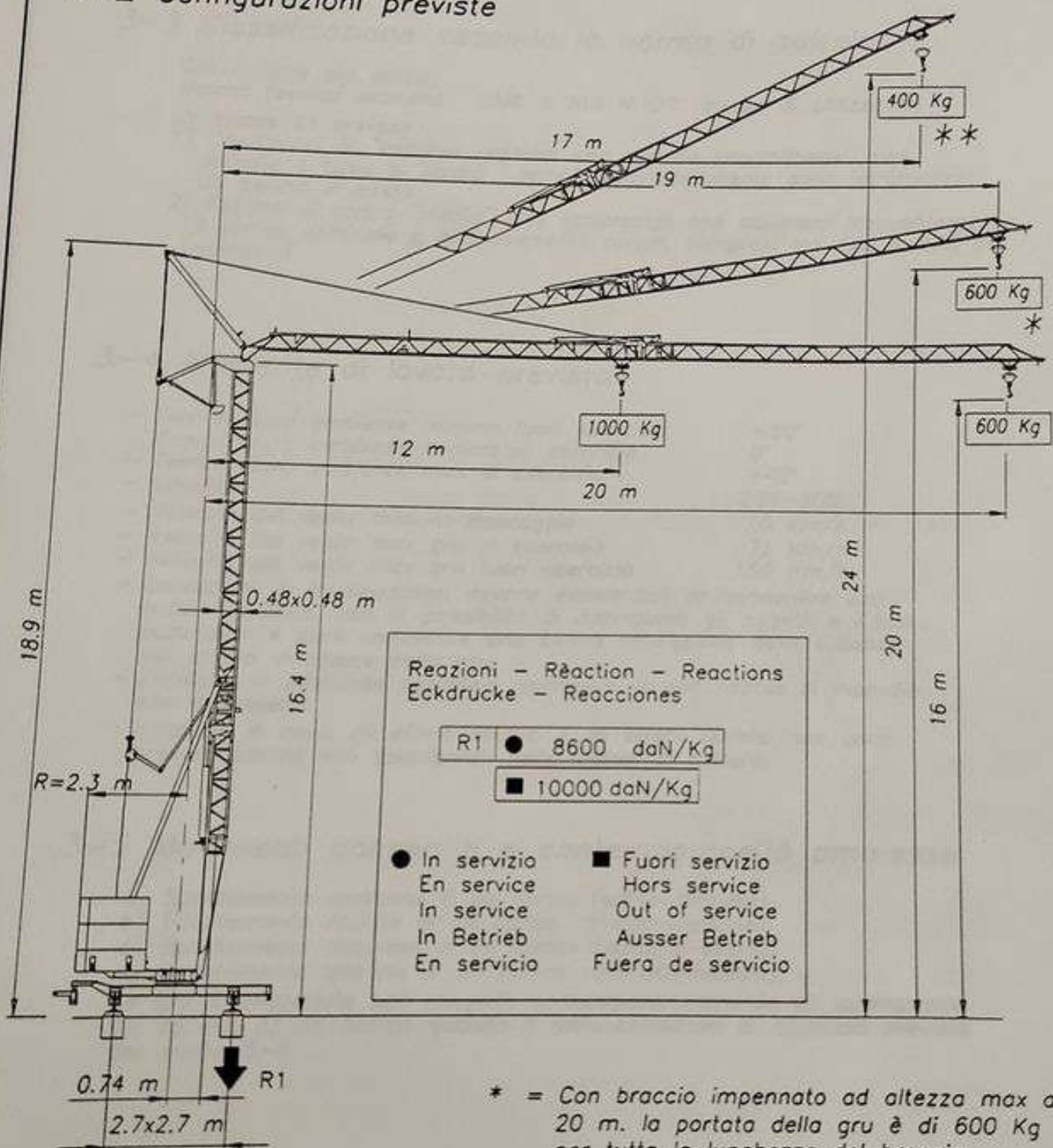


3-2 Configurazioni previste



* = Con braccio impennato ad altezza max di 20 m. la portata della gru è di 600 Kg per tutta la lunghezza del braccio

** = Con braccio impennato ad altezza max di 24 m. la portata della gru è di 400 Kg per tutta la lunghezza del braccio

Curve di carico - Courbes de charges - Load diagrams - LastKurven - Curvas de cargas

12	14	16	18	20
1000	900	800	700	600