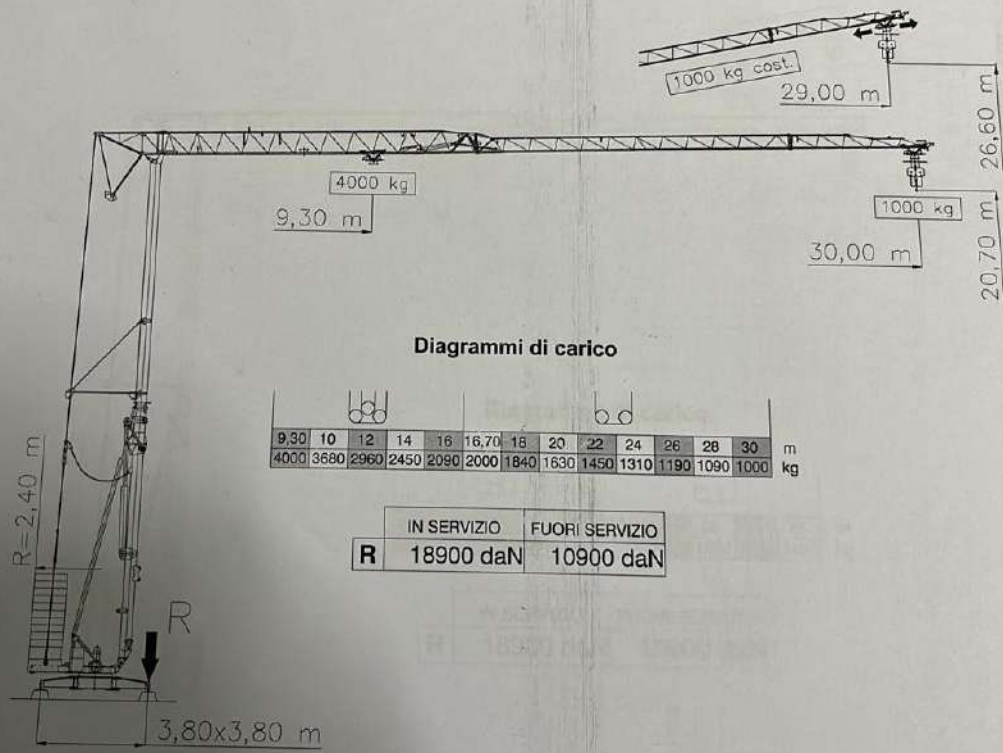


- CONFIGURAZIONE DI UTILIZZO CON BRACCIO DA 30 m -



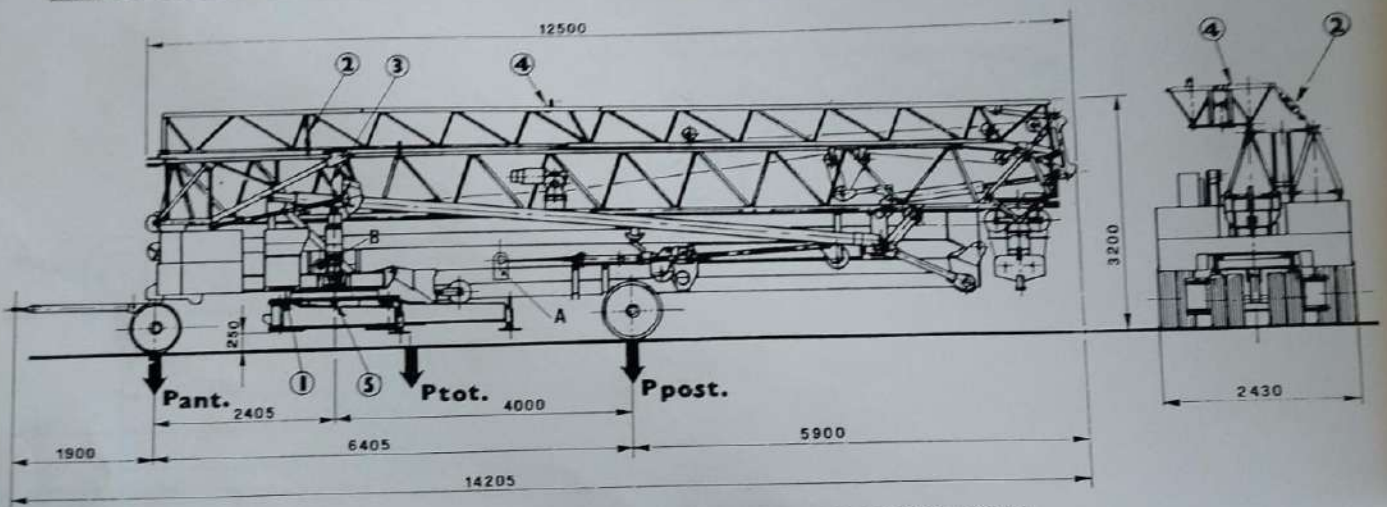
Diagrammi di carico

		oo					o.o						
9,30	10	12	14	16	16,70	18	20	22	24	26	28	30	m
4000	3680	2960	2450	2090	2000	1840	1630	1450	1310	1190	1090	1000	kg

	IN SERVIZIO	FUORI SERVIZIO
R	18900 daN	10900 daN

4 - ISTRUZIONI PER IL TRAINO E LO SPOSTAMENTO


SCHEMA GRU IN ASSETTO DI TRAINO - A -



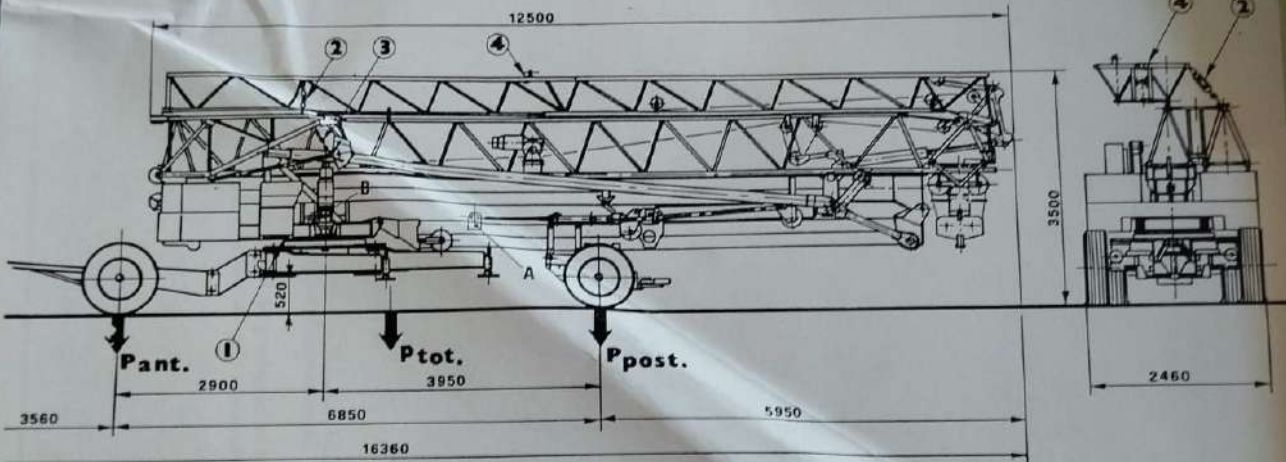
P. ant.	Kg. 7.200
P. post.	Kg. 8.300
Zavorra trasportabile	Kg. 4.600
P. tot.	Kg. 15.500

PUNTI DI ANCORAGGIO PER SOLLEVAMENTO MACCHINA

I punti di ancoraggio contrassegnati sullo schema di traino con - A - e - B - sono i punti contraddistinti sulla macchina con apposite targhette riportanti una catena nei quali deve essere imbracata la macchina per il suo sollevamento. Si fa obbligo pertanto di usare accessori adeguati al peso da sollevare.


	TIPO	Pressione di gonfiaggio	Viti coppia di serraggio	Max. capacità di carico
	ant. 7.00-15 (n°4)	bar 7	daNm 11	Kg 8000
	post. 8.5 r 17.5 (n° 4)	bar 7	daNm 11	Kg 9000

SPS
 macchine
 sollevamento
 SOL



P. ant.	Kg. 7.200
P. post.	Kg. 8.300
Zavorra trasportabile	Kg. 4.600
P. tot.	Kg. 15.500

PUNTI DI ANCORAGGIO PER SOLLEVAMENTO MACCHINA
 I punti di ancoraggio contrassegnati sullo schema di traino di traino con - A - e - B - sono i punti contraddistinti sulla macchina con apposite targhette riportanti una catena nei quali deve essere imbracata la macchina per il suo sollevamento. Si fa obbligo pertanto di usare accessori adeguati al peso da sollevare.

	TIPO	Pressione di gonfiaggio	Viti coppia di serraggio	Max. capacità di carico
	ant. 315/80 R 22.5(n° 2)	bar 8.5	daNm 11	Kg 10000
	post. 315/70 R 22.5(n° 4)	bar 8.5	daNm 11	Kg 12000

S...
 ...
 ...