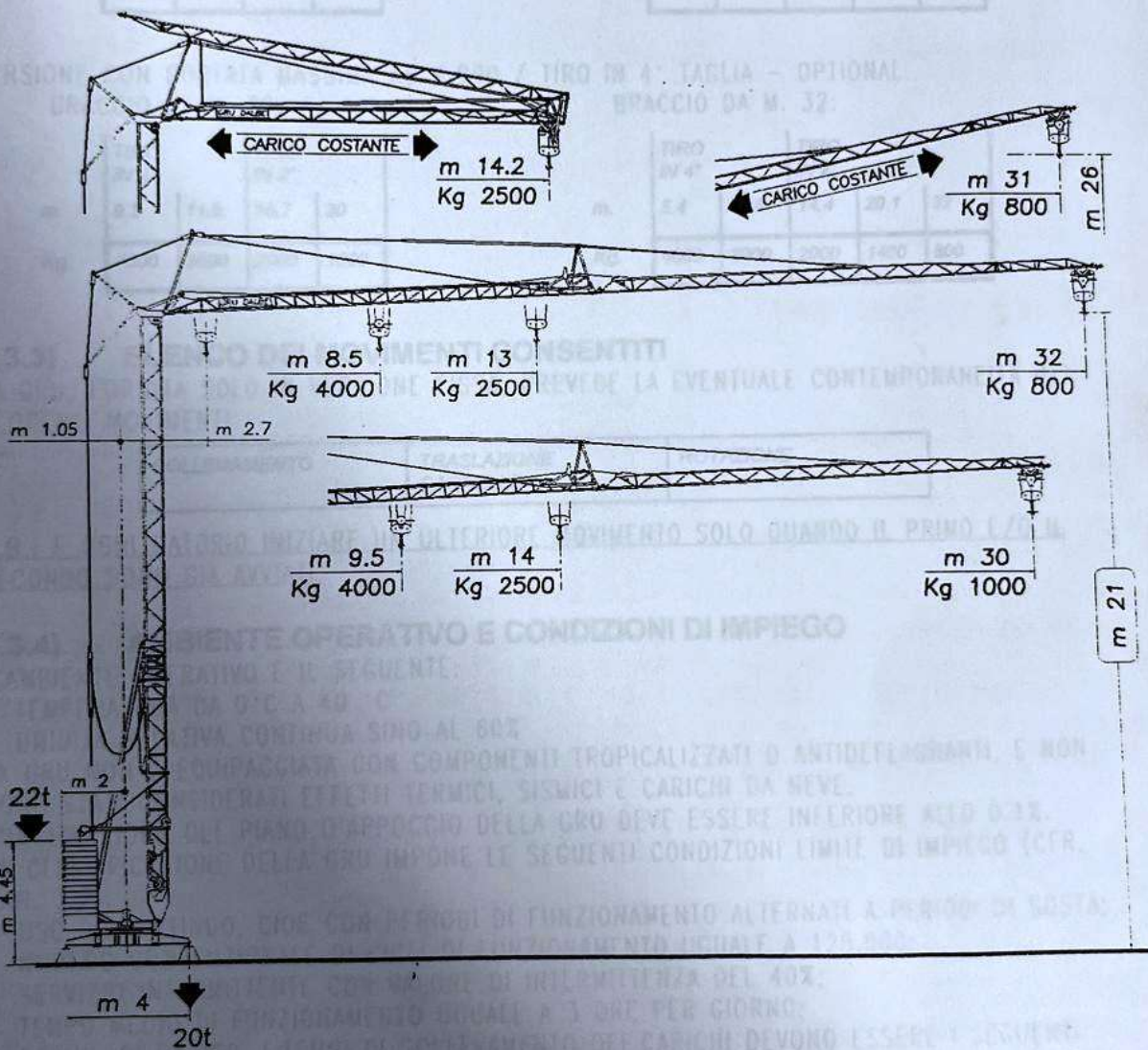


3.3) CONFIGURAZIONI PREVISTE

LE CONFIGURAZIONI PREVISTE PER L'APPARECCHIO IN SERVIZIO SONO:

- BRACCIO ORIZZONTALE
- BRACCIO IMPENNATO
- BRACCIO RIPIEGATO

3.3.1-SCHEMA DELLE CONFIGURAZIONI



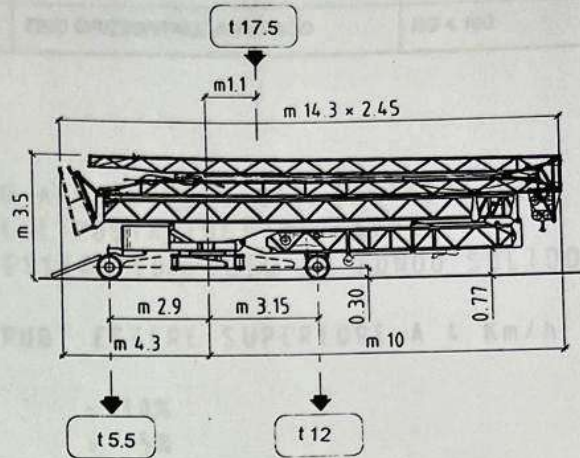
IL PRESENTE MANUALE DEVE ESSERE CONSERVATO PER FUTURI RIFERIMENTI



## 6- ISTRUZIONI PER IL TRAINO DELLA GRU

LA GRU PUO' ESSERE TRAINATA ALL'INTERNO DEI CANTIERI A VELOCITA' NON SUPERIORE A 4 Km/h SU FONDI SOLIDI E COMPATTI

### 6.1) GRU IN ASSETTO DI TRAINO



I PESI SI RIFERISCONO, AL TRAINO DELLA GRU CON IL SOLO CONTRAPPESO DI BASE VALIDO PER IL MONTAGGIO

### 6.2) PARTI STACCATE

N°	DESCRIZIONE	MASSA KG
1	ASSALE ANTERIORE	350
1	ASSALE POSTERIORE	550
13	BLOCCHI ZAVORRA	1.300 CAD.

### 6.3) PNEUMATICI

ASSALE STERZANTE : N. 2 PNEUMATICI TIPO 30X11,5-14,5  
 PRESSIONE GONFIAGGIO 8 bar  
 COLONNETTE N. 6 M 18x1,5 DS

ASSALE POSTERIORE N. 4 PNEUMATICI TIPO 30x11,5-14,5  
 PRESSIONE GONFIAGGIO 8 bar  
 COLONNETTE N. 6 M 18x1,5 DS

IL PRESENTE MANUALE DEVE ESSERE CONSERVATO PER FUTURI RIFERIMENTI



GRU DALBE S.r.l.

Tipo

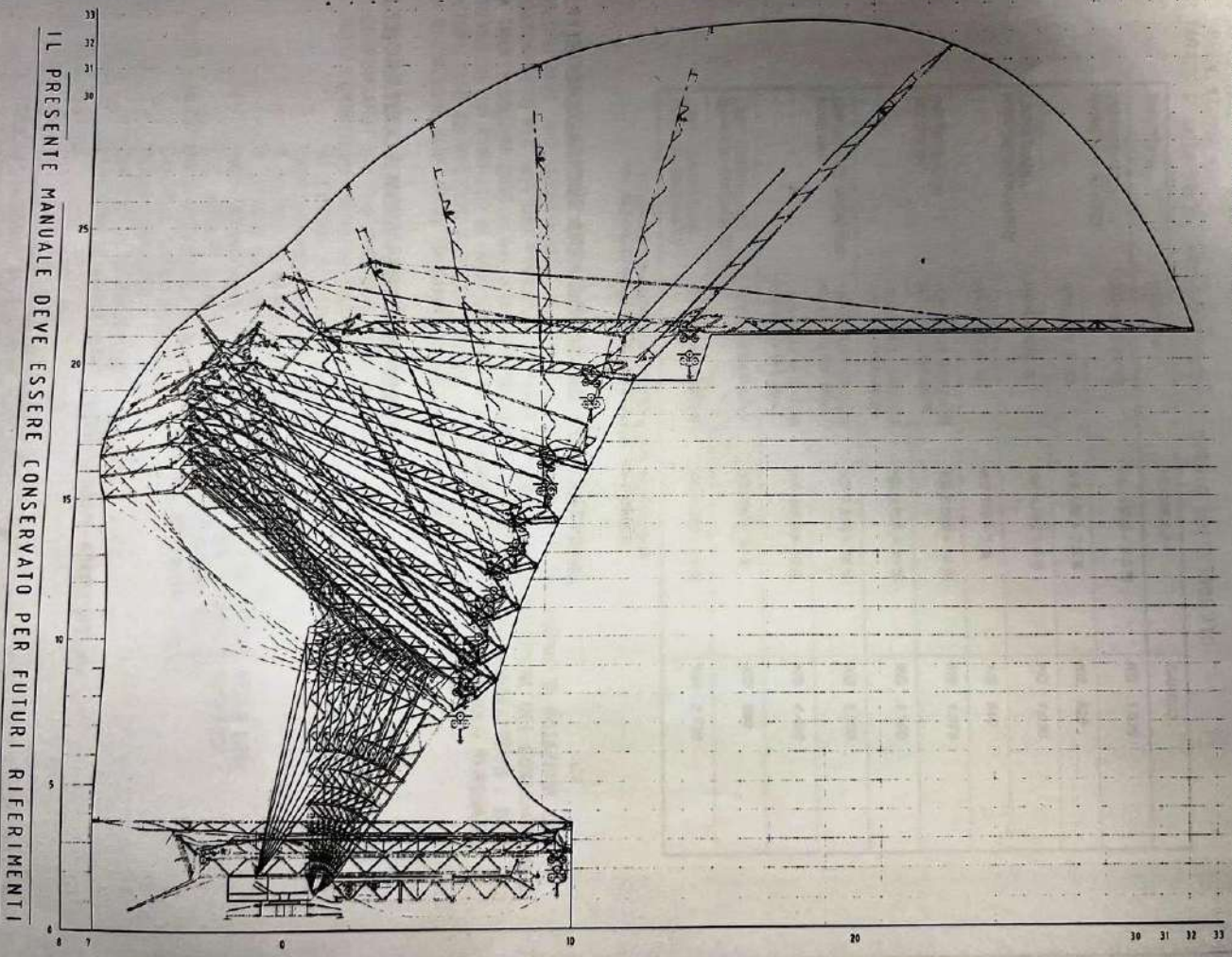
HS 341

Del N. F.

Pag.

05/04

5.9) INGOMBRI DI MONTAGGIO



IL PRESENTE MANUALE DEVE ESSERE CONSERVATO PER FUTURI RIFERIMENTI