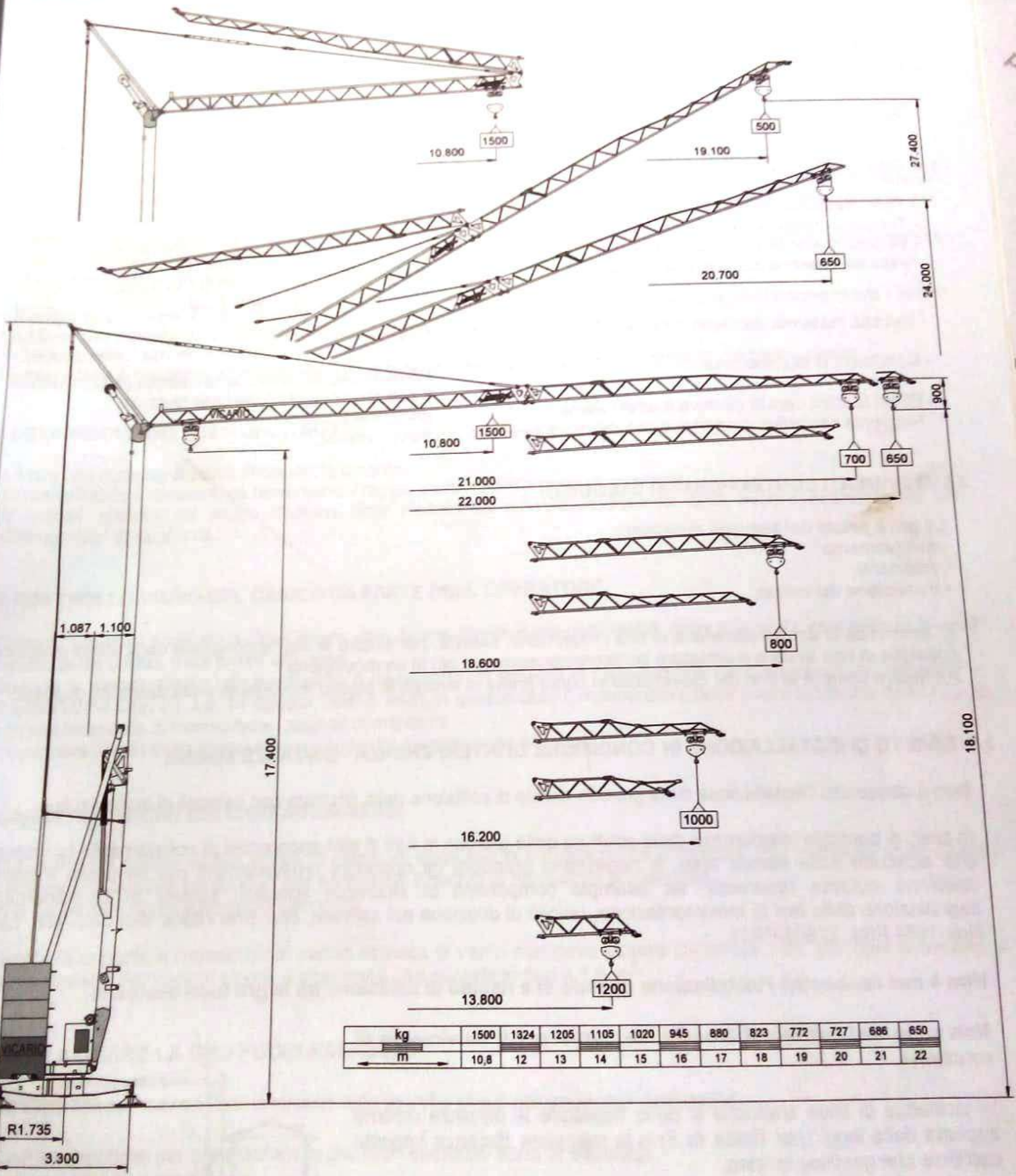


Schema della gru OMV 290 con braccio orizzontale e impennato fino a 20° e fino a 30°.  
 La configurazione base della gru corrisponde allo sbraccio utile da m 21.



kg	1500	1324	1205	1105	1020	945	880	823	772	727	686	650
m	10,8	12	13	14	15	16	17	18	19	20	21	22

### 3 CONDIZIONI DI UTILIZZO PREVISTE

#### 3.1 DESCRIZIONE SOMMARIA DELL'APPARECCHIO

Gru a torre automontante idraulica con rotazione in basso, commercializzata per uso professionale, prevista per installazione in postazione fissa, con quattro stabilizzatori a vite e piastra d'appoggio.  
 L'organo di presa è costituito da un gancio sospeso su funi.  
 Eventuali piedistalli della gru ed accessori di sollevamento, anche se forniti dalla O.M.V. S.p.A., non costituiscono parte della macchina.  
 Gli accessori, che non costituiscono parte della macchina, non sono illustrati nel presente manuale.  
 La mobilità per il posizionamento in cantiere è ottenuta mediante assali con ruote gommate.

#### 3.2 CONFIGURAZIONI PREVISTE

Sono possibili le seguenti configurazioni:

- a) braccio orizzontale,
- b) braccio inclinato fino a 20°,
- c) braccio inclinato da 20° a 30°,
- d) braccio orizzontale o inclinato, come sopra, con elemento di punta ripiegato.

Nella tabella e nello schema seguenti sono illustrate le configurazioni con le indicazioni degli sbracci, delle altezze delle portate, dei contrappesi, delle reazioni al suolo e delle principali misure di ingombro.

Schema della gru OMV 290  
 La configurazione b



		OMV 290					
CARATTERISTICHE		m 22	m 21	m 18,6	m 16,2	m 13,8	m 10,8 br. ripiegato
Sbracci utili previsti con braccio orizzontale		m 18,1					
Altezza nominale sotto gancio in punta con braccio orizzontale		m 18,1					
Portata in punta con braccio orizzontale		kg 650	kg 700	kg 800	kg 1000	kg 1200	kg 1500
Portata massima con braccio orizzontale		kg 1500					
Altezza sotto gancio con braccio impennato di 30°		m 27,4	m 26,9	m 25,7	m 24,5	m 23,3	m 21,8
Portata costante con inclinazione del braccio da 20° fino a 30°		kg 500					
Altezza sotto gancio con braccio impennato di 20°		m 24	m 23,6	m 22,8	m 22	m 21,2	m 20,1
Portata costante con inclinazione del braccio da 5° fino a 20°		kg 650					
		CONTRAPPESO					
Massa contrappeso con braccio orizzontale o impennato	con vento fino a 130 km/h alla quota di 20 m e di 152 km/h a quote superiori						kg 11000
Massa contrappeso con braccio orizzontale	su altura isolata con vento fino a 159 km/h						kg 11000
Massa contrappeso con braccio impennato	su altura isolata con vento fino a 152 km/h						kg 12800
Massa contrappeso con braccio impennato	su altura isolata con vento oltre 152 km/h						non ammesso
Altezza di rotazione							
Altezza massima verticale di appoggio		m 1,75					
		daN 12655					
(Il carico orizzontale corrispondente non supera il 10% del carico verticale)							