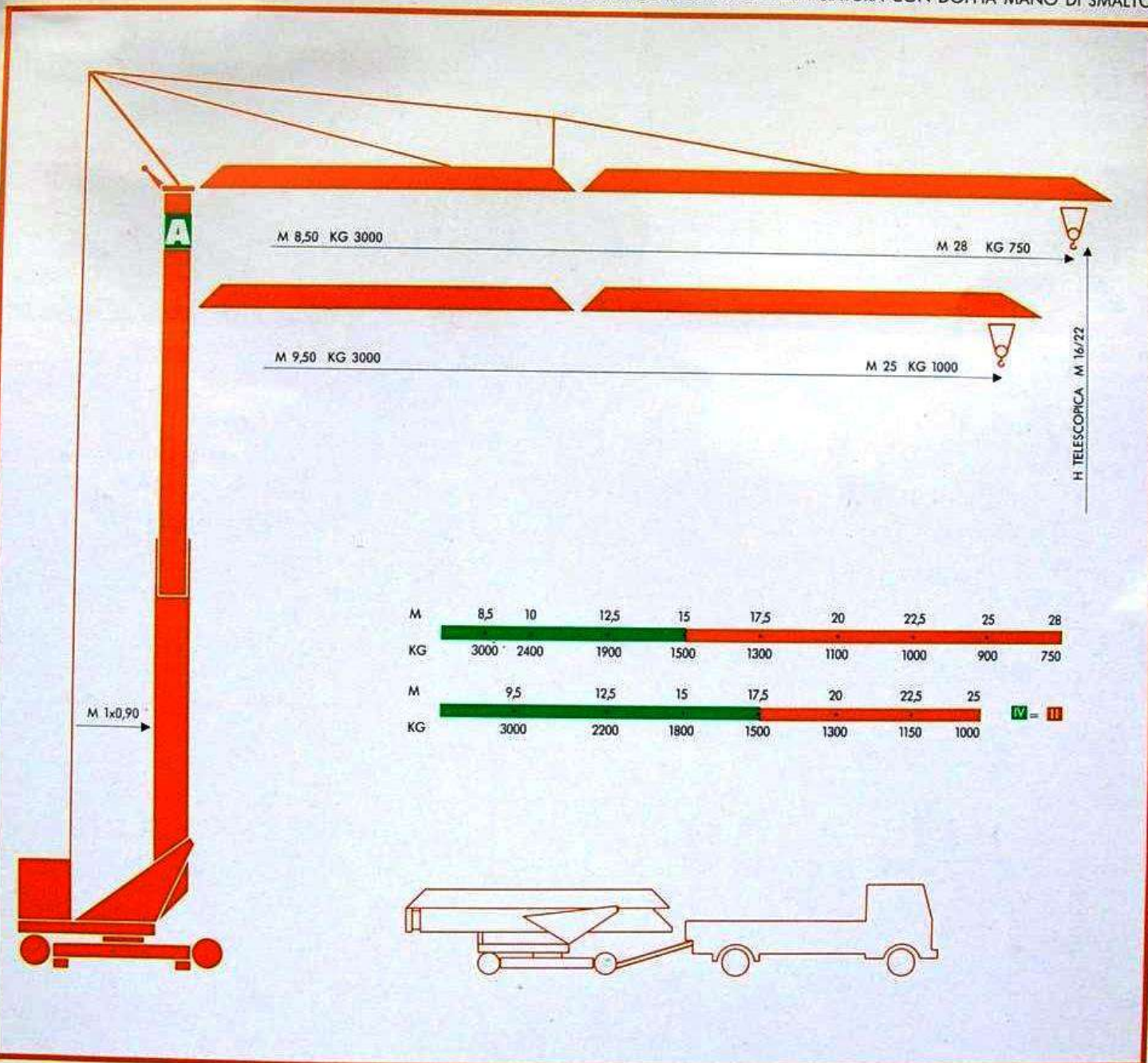


ACCOPPIAMENTI SPINATI • APPARECCHIATURA ELETTRICA A NORME CEI • ASSALI GOMMATI INTERCAMBIABILI IN CINQUE VERSIONI PER TRAINO DELLA GRU MONTATA IN CANTIERE E PARZIALMENTE O TOTALMENTE ZAVORRATA SU STRADA • CARRO A GEOMETRIA VARIABILE • DISPOSITIVI DI SICUREZZA A NORME FEM • GIRO DI FUNI E CABLAGGI PREDISPOSTI • MICROVELOCITÀ SU TUTTI I MOVIMENTI • MONTAGGIO AUTOMATICO CON FRECCIA MECCANIZZATA E DISPOSITIVO AUTOBLOCCANTE DI TELESOPAGGIO • MOTORI INTERCAMBIABILI • OMOLOGAZIONE ENPI • RALLA A RULLI • REGOLAZIONE ELETTRONICA CONTINUA DELLE VELOCITÀ A SELEZIONE AUTOMATICA O MANUALE (BREVETTO 69042) • RIDUTTORI EPICICLOIDALI IN PRESA DIRETTA • RUOTISMI SU CUSCINETTI • SEDI MECCANICHE SPIANATE ED ALESATE • SPINE E FUNI GALVANIZZATE • STRUTTURA IN FE 37C E 52C A NORME DIN • TIRO IN QUARTA • TRATTAMENTO ANTICORROSIONE E VERNICIATURA CON DOPPIA MANO DI SMALTO.



ALIMENTAZIONE	V	380/50HZ	ASSORBIMENTO	KW	18	FALCONE ZAVORRA	+	TIRO IN QUARTA	+
ALTERNATORE	KVA	60	CONTRAPPESO	~ KG	13000	PIATTAFORMA COMANDO	+	TRASLAZIONE	+
ASSALI TRAINO			CONSTRUZIONE	~ KG	12500	RAGGIO INGOMBRO	M	2,8	ZINCATURA A FUOCO

MOVIMENTO	POTENZA	(II)	VELOCITÀ	(IV)	(II)	MICRO	(IV)	(II)	PORTATA	(IV)	INSTALLAZIONE		
CARRELLINO	CV	3	M/1'	0 > 30		M/1'	5				BREVETTO SECAS +		
MONTAGGIO	CV	3,5									ARGANO 100-IVS		
ROTAZIONE	CV	2	G/1'	0 > 1,1		G/1'	0,1				BREVETTO SECAS +		
SOLLEVAMENTO	CV	9/9/2,5	M/1'	4/22/44	M/1'	2/11/22	M/1'	4	M/1'	2	KG 1500 > 800	KG 3000 > 1600	ARGANO 100-3VS
TRASLAZIONE	CV	2x2	M/1'	0 > 20		M/1'	3					BREVETTO SECAS +	

dati non impegnativi e modifiche riservate

a richiesta +